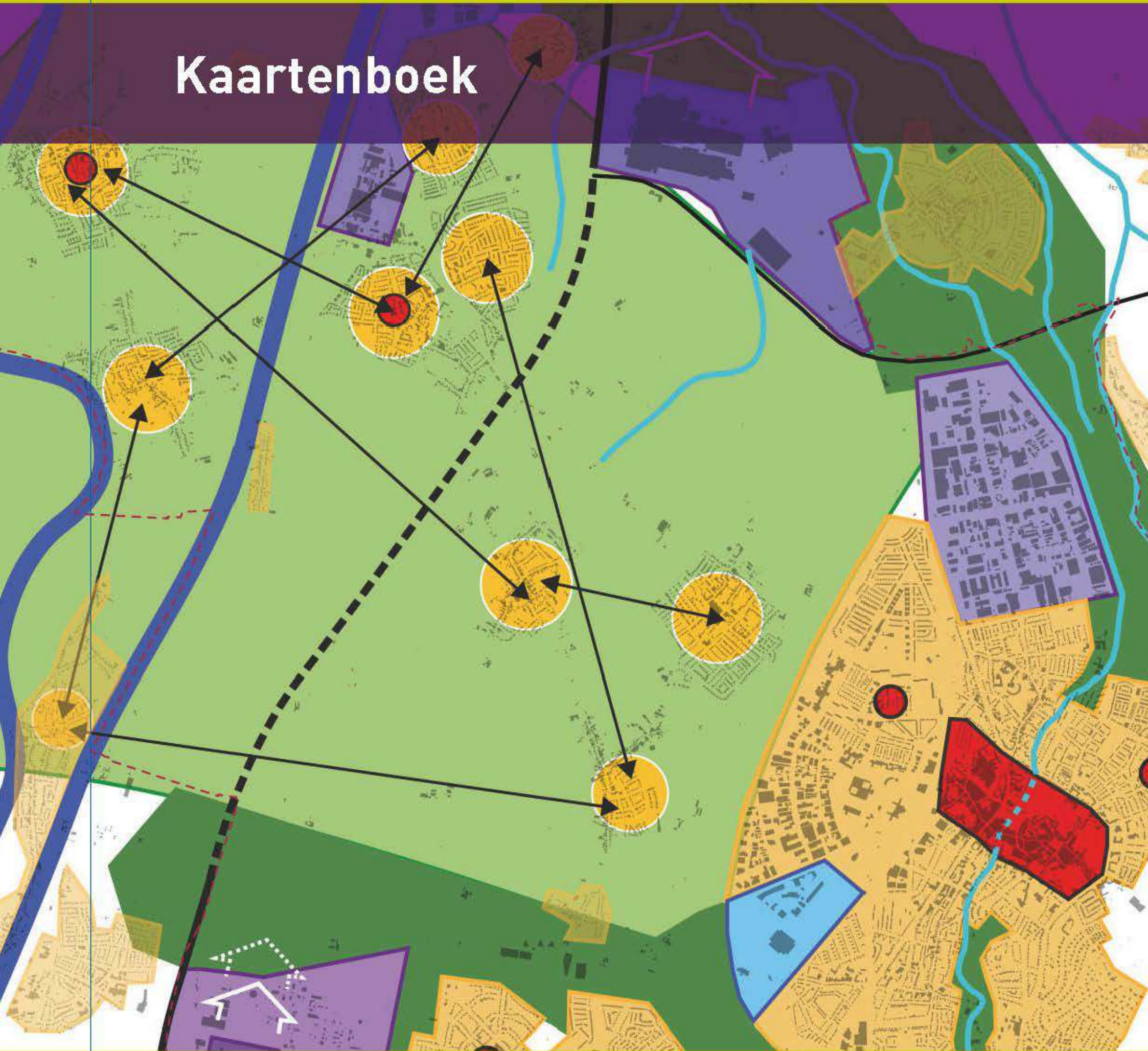


Omgevingsvisie

2016

Kaartenboek



www.sittard-geleen.nl



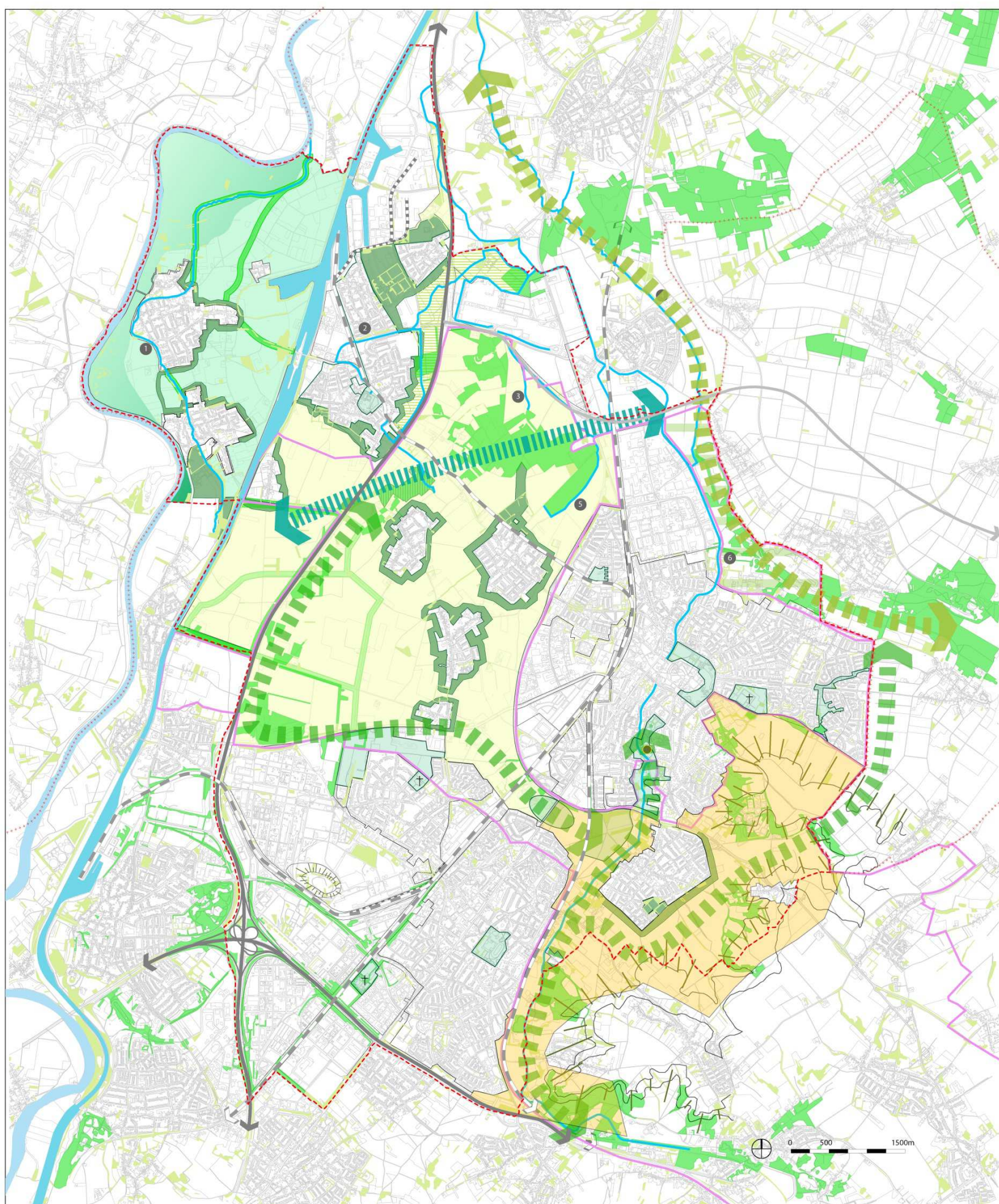
Gemeente
Sittard-Geleen
Born

KAARTENBOEK

Dit is deel 3 van de Omgevingsvisie 2016: het kaartenboek. In deel 1 en 2 van de Omgevingsvisie wordt verwezen naar bepaalde kaarten (nummers). Onderstaand zijn deze kaarten(nummers) weergegeven.

<i>Kaart</i>	<i>Pagina</i>
1. Groen, natuur en landschap	3
2. Erfgoed	4
3. Archeologische waarden	5
4. Spoedlocaties bodem	6
5. Externe veiligheid	7
6. Geluid	8
7. Goederenvervoer	9
8. Rail, water & wegverkeer	10
9. Detailhandelslocaties	11
10. Bedrijventerreinen	12
11. Kantoorgebieden	13
12. Wonen en voorzieningen	14
13. Ter discussie staande harde plannen wonen	15
14. Kwetsbaarheid hitte	16
15. Kwetsbaarheid wateroverlast	17
16. Identiteitsdragers ruimtelijke kwaliteit	18

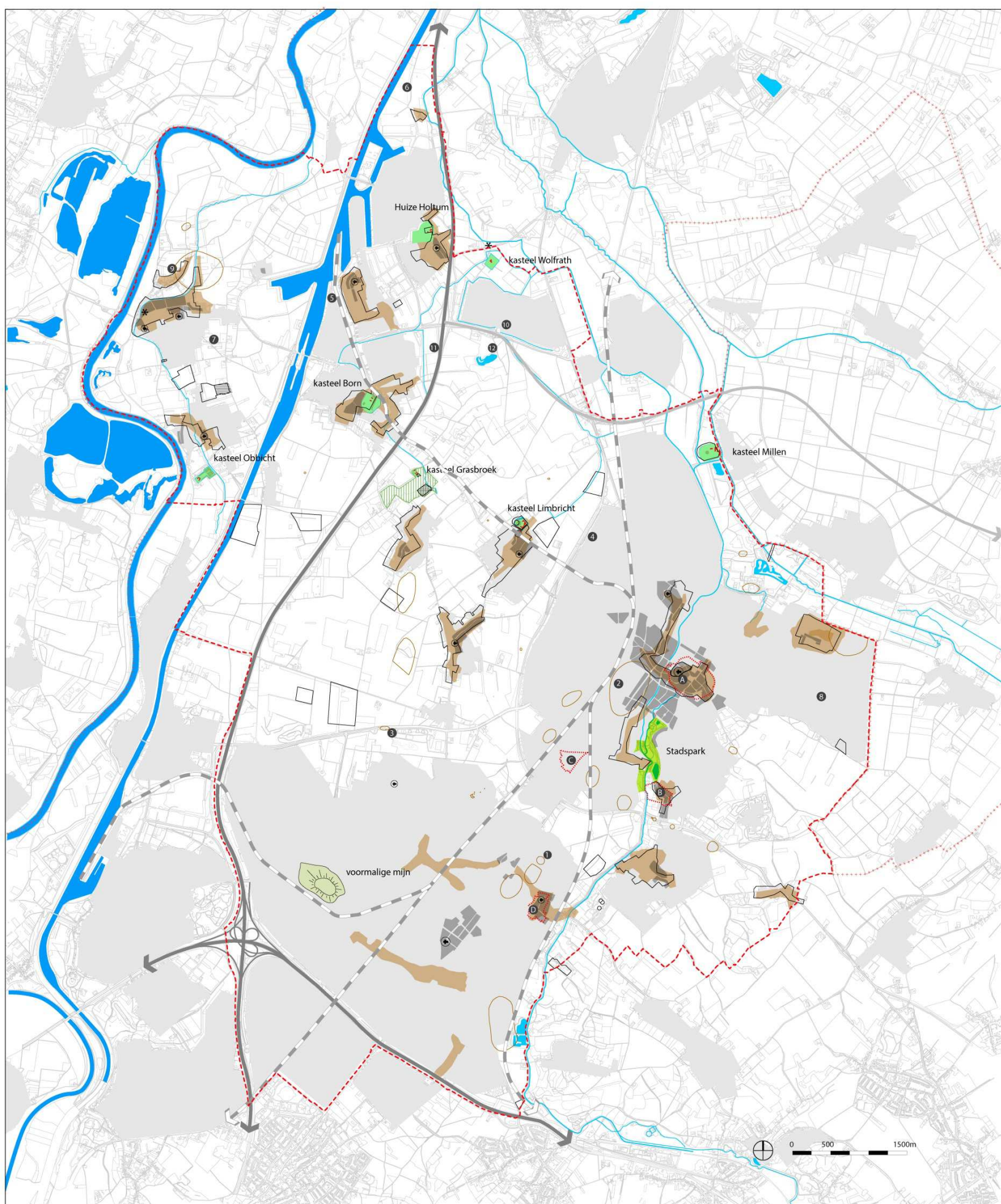
Kaart 1: Groen, natuur en landschap



Legenda

	Gemeentegrens		Groenzones rondom dorpsranden		Begrenzing landschapspark de Graven		Droge ecologische verbindingzone
	Landgrens		Groene hoofdstructuur in landelijk gebied		Kleinschalige landbouw, natuur en recreatie		Natte ecologische verbindingzone
	Snelweg		Stedelijk natuurgebied / stedelijk park / begraafplaats		Grootschalige landbouw, natuur en recreatie		Natte en droge ecologische verbindingzone
	Spoorlijn		Stadspark Sittard: Rijksmonument		Grensmaaslandschap		Kingbeek (ecologische verbinding)
	Goederen spoorlijn		Bos, bestaand		Maas in ecologische hoofdstructuur (natura 2000)		Hondsbeek
	Bebouwingsranden		Versnipperd bos / boompartijen, bestaand		Uiterwaarden Grensmaas en EHS		Bosgraaf
			Steilrand		Landschapspark Susteren		Rode beek (ecologische verbinding)
					Beschermd natuurmonument Grasbroek		Limbrichterbeek
							Geleenbeek (ecologische verbinding)

Kaart 2: Erfgoed



Legenda

- verstedelijk gebied
- gemeentegrens
- landgrens
- rivier / kanaal
- beek

- gebied met waardevolle cultuurhistorische rijks- gemeentemonumenten
- oude kernen (archeologisch monument)
- archeologische monumenten
- archeologische rijksmonumenten
- belangrijke archeologische vindplaats
- cultuurhistorische lijnelementen

- + rijks-/gemeentemonument (kerk)
- * rijksmonument (molen)
- beschermd natuurmonument
- rijksmonument (kasteel)
- rijksmonument (park)
- grens beschermd dorps-/stadsgezicht

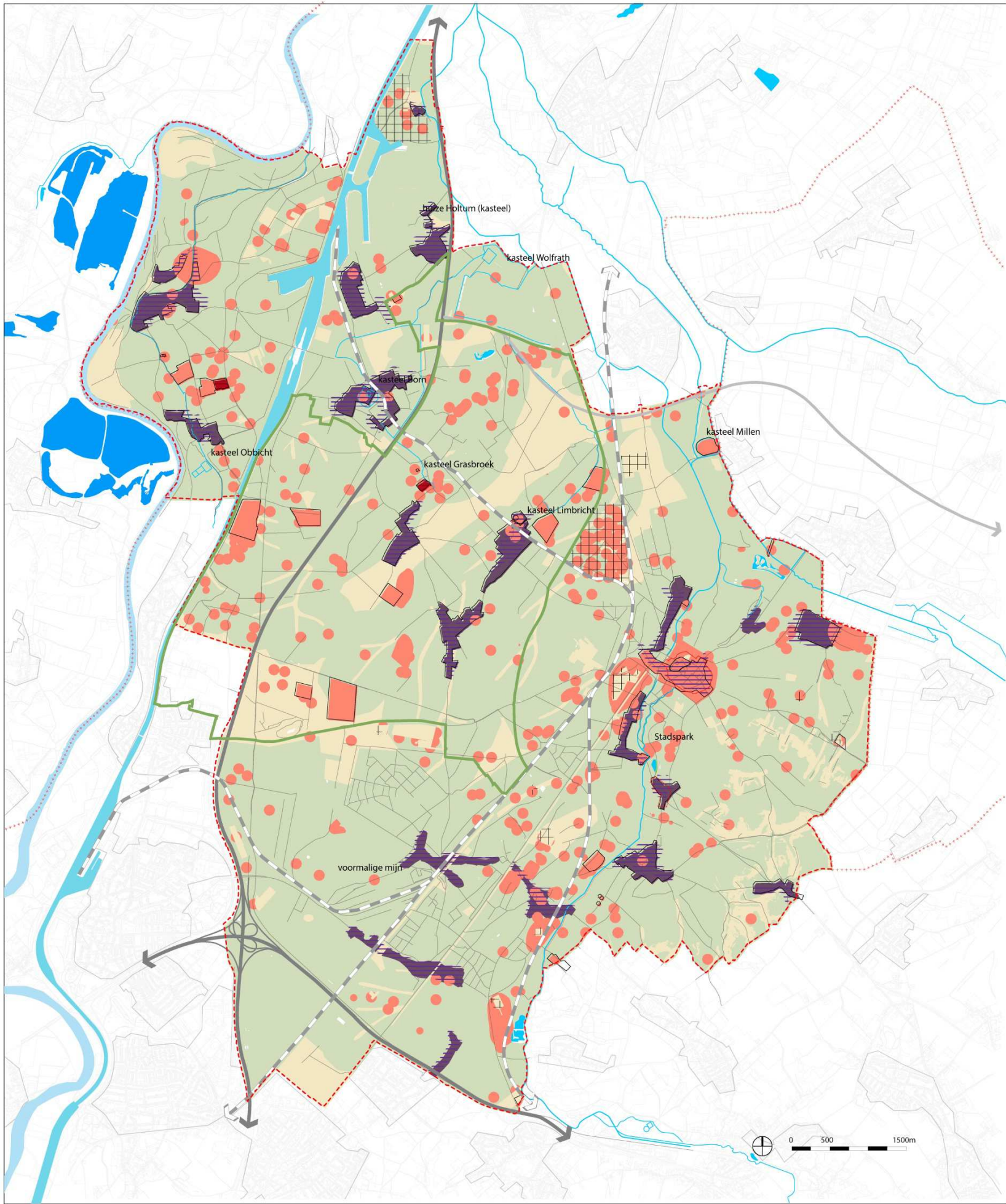
belangrijke archeologische plekken

- 1 Geleen-Janskampveld
- 2 Sittard-Mgr. Claessenstraat
- 3 Hof van Limburg
- 4 Hoogveld
- 5 Buchten
- 6 Holtum Noord
- 7 Grevenbicht
- 8 Kemperkoul
- 9 Opstay
- 10 Holtummerheide
- 11 Hoensbroek
- 12 Broekveld




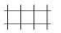











beschermd dorps-/stadsgezicht:

- A Sittard Centrum
- B Leyenbroek
- C Sanderbout
- D Oud Geleen

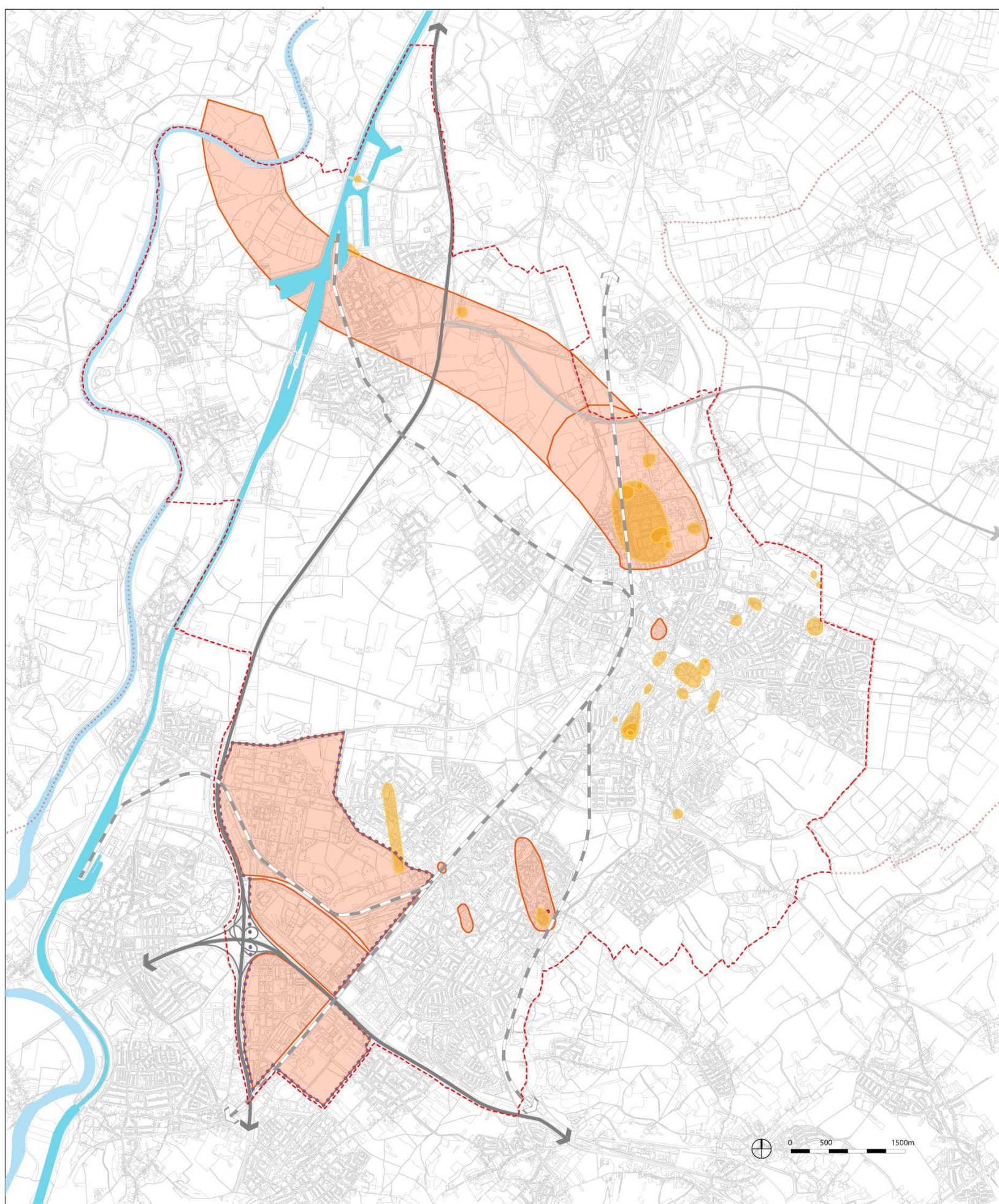
Kaart 3: Archeologische waarden




Legenda

	verstedelijkt gebied		zeer hoge archeologische waarde		archeologische monumenten		middelhoge verwachtingswaarde archeologie
	landgrens		zeer hoge en hoge archeologische waarde		archeologische rijksmonumenten		provinciaal aandachtsgebied archeologie (Graetheide)
	gemeentegrens		hoge archeologische waarde				
	rivier / kanaal		middelhoge verwachtingswaarde archeologie				
	beek		lage verwachtingswaarde archeologie				
			oude kernen (archeologisch monument)				

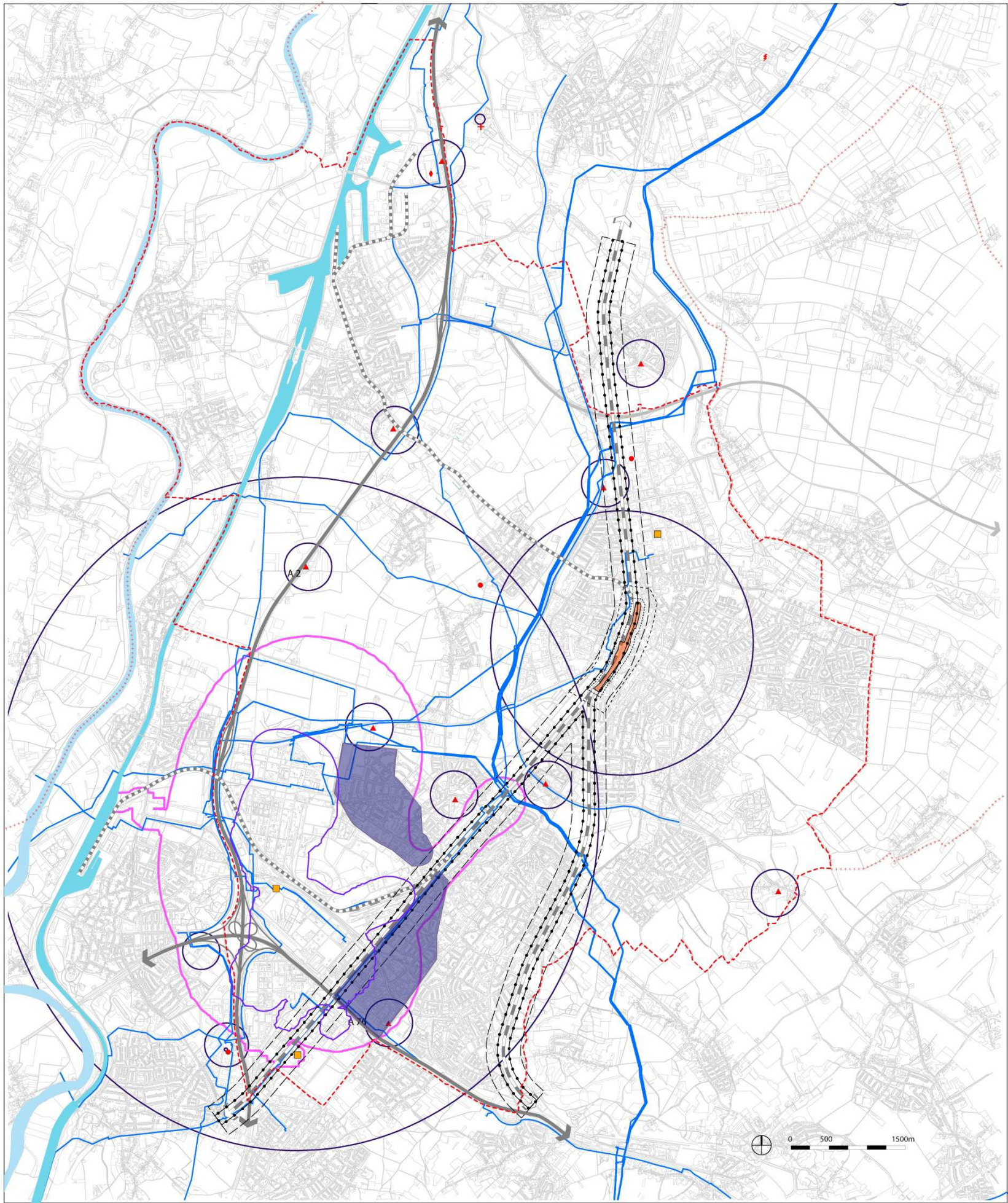
Kaart 4: Spoedlocaties bodem



Legenda

- | | | | |
|---|--|---|---------------|
|  | grens plan van aanpak DSM |  | Landgrens |
|  | spoedlocatie met verspreidingsrisico's |  | Gemeentegrens |
|  | overige ernstige grondwaterverontreinigingen |  | Snelwegen |
| | |  | Spoor |

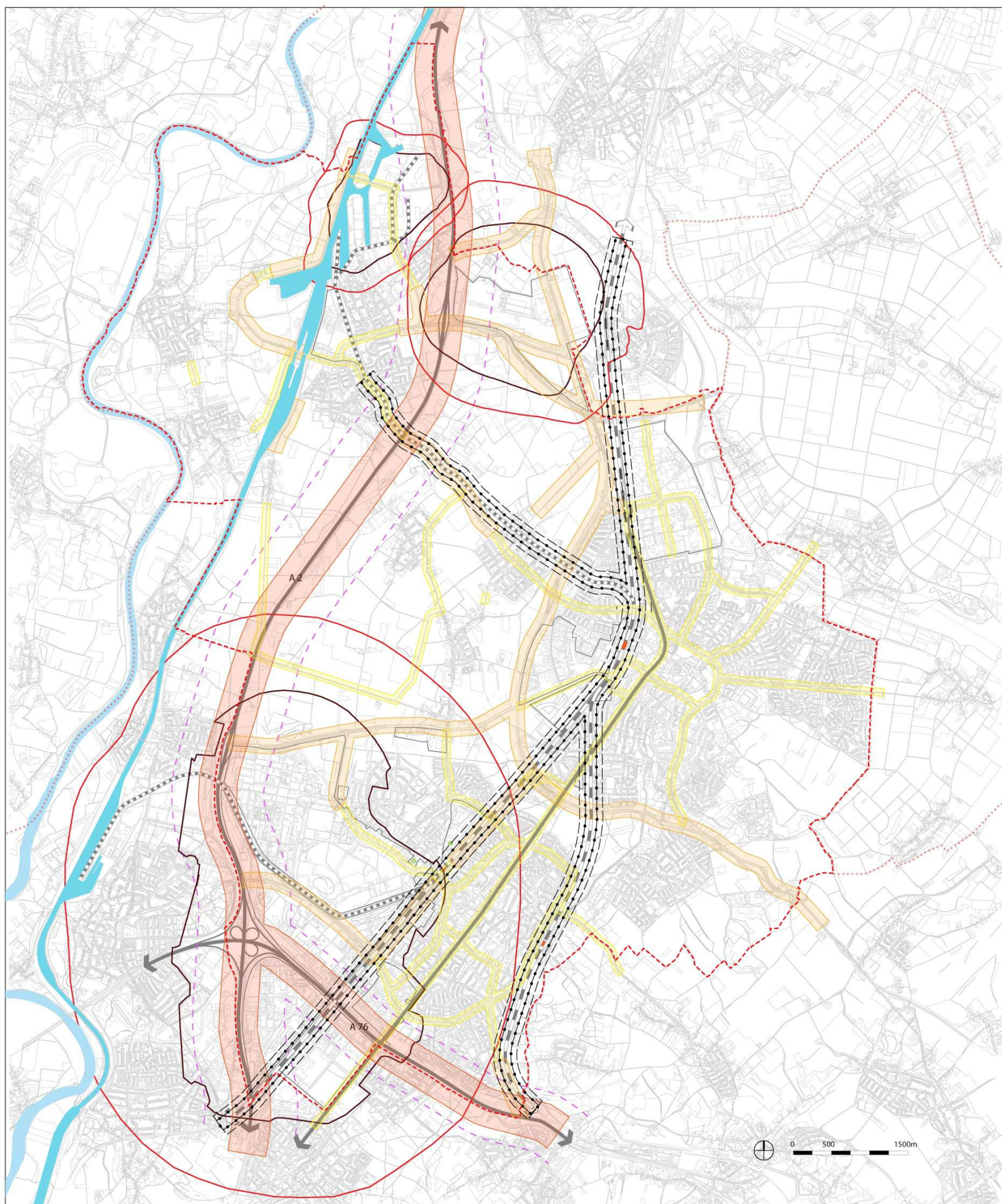
Kaart 5: Externe veiligheid



Legenda

..... Landgrens	— Buisleidingdeel	— Veiligheidszone spoor 50 m	▲ LPG
- - - Gemeentegrens	— Risikocontour 10 ⁻⁶ DSM	- - - Veiligheidszone spoor 200 m	● Opslag
— Snelweg	— Risikocontour 10 ⁻⁸ DSM	■ Emplacement Sittard	◆ Ammoniak
— Spoorlijn	— Effectafstand 1% letaliteit Veiligheidszone 50 m emplacement Sittard	+ Overig
— Goederen spoorlijn	■ Stand-still principe voor personendichtheden	- - - Veiligheidszone 200 m emplacement Sittard	■ BRZO

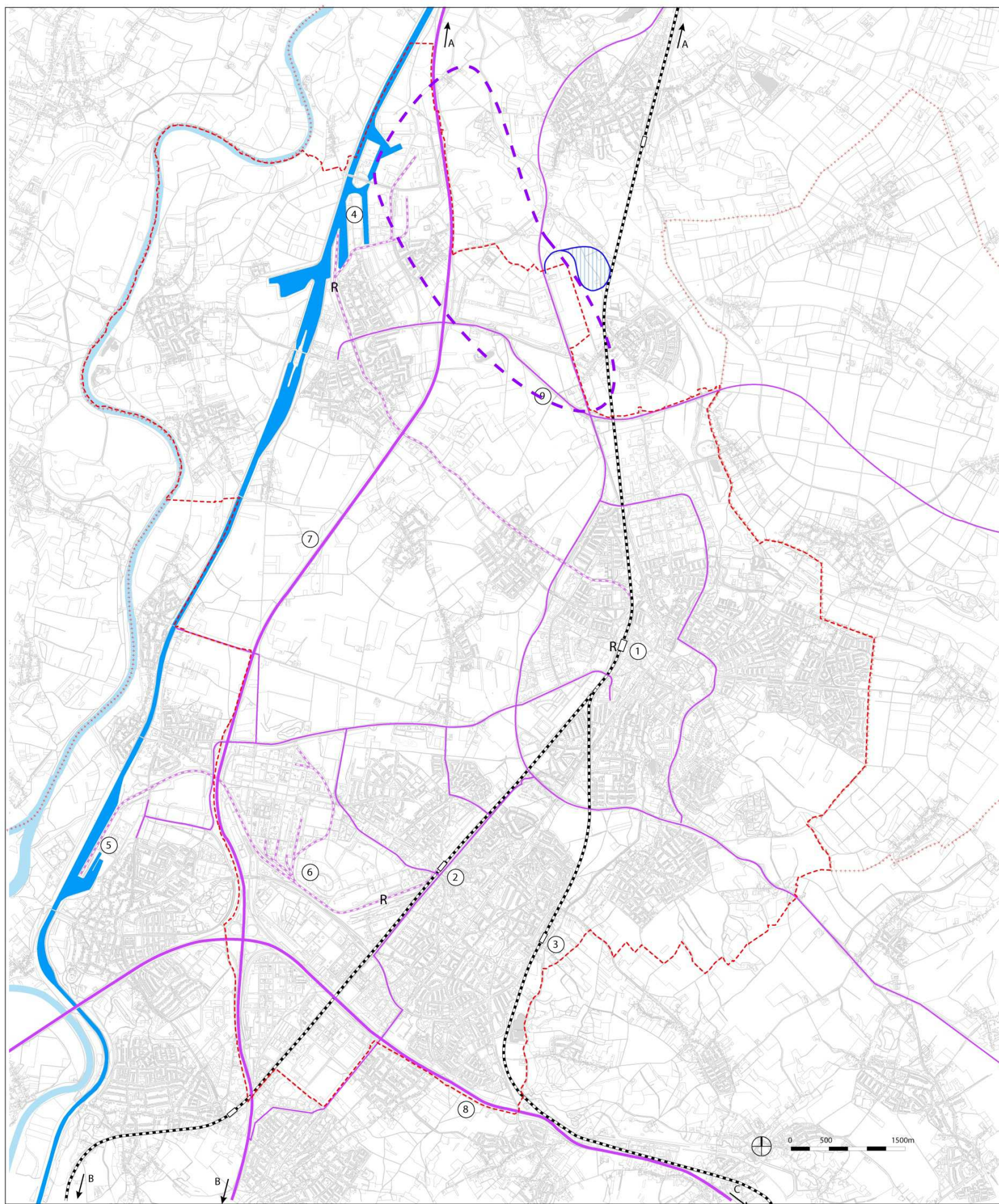
Kaart 6: Geluid



Legenda

- | | | | | | |
|---------|--------------------|---|--|---------|---|
| | Landgrens | — | Geluidscontour 50 db | — | Zones voor geluid langs spoorwegen (50 m) |
| - - - - | Gemeentegrens | — | Geluidscontour 55 db | — | Aandachtsgebied voor geluid spoorwegen (100m) |
| — | Snelweg | — | 50 km weg Aandachtsgebied voor geluid | - - - - | Wettelijke geluidscontour A2 (600m) en A76 (400m) |
| — | Spoorlijn | — | 80 km weg Aandachtsgebied voor geluid | | |
| — | Goederen spoorlijn | — | 80+ km weg Aandachtsgebied voor geluid | | |

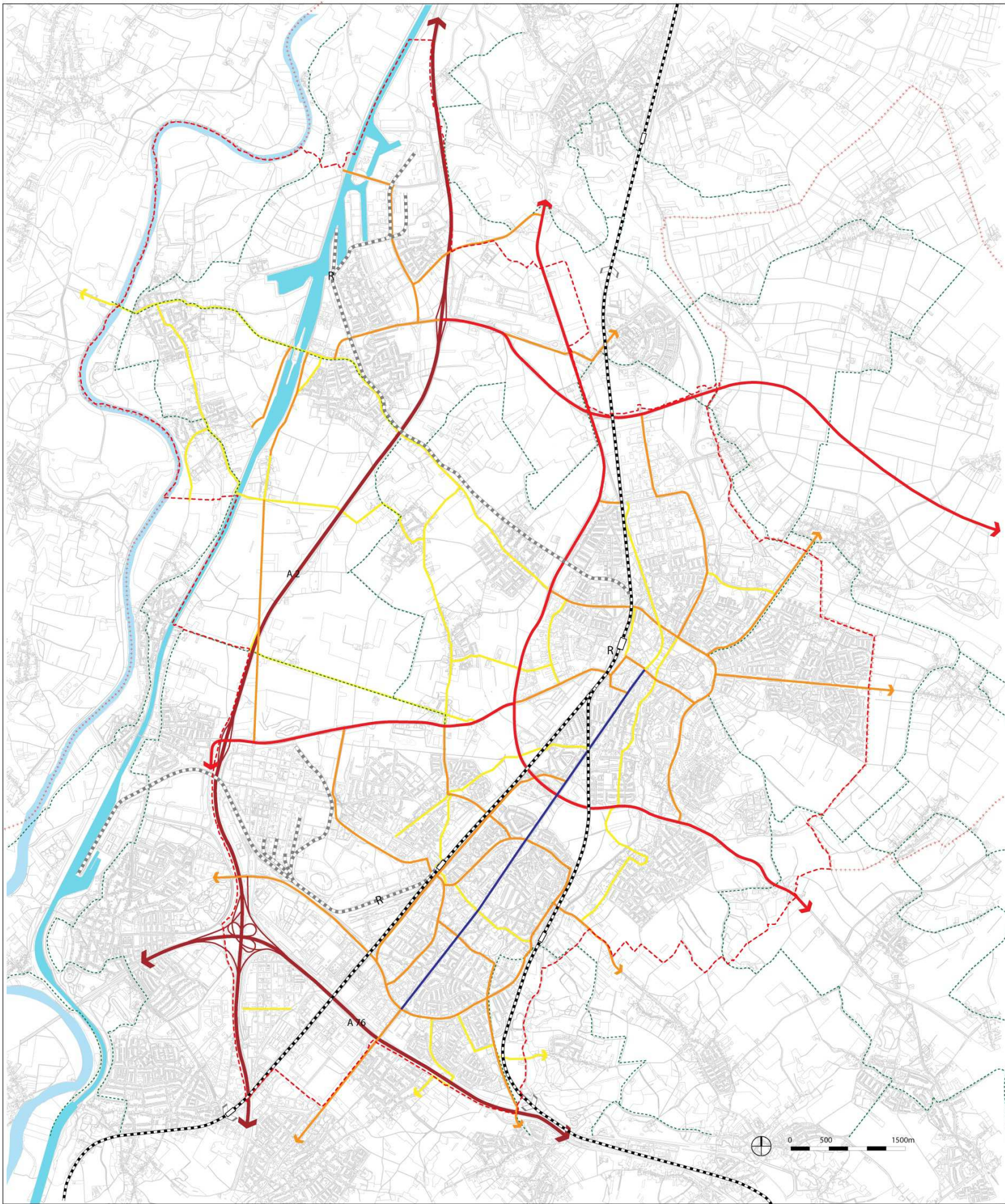
Kaart 7: Goederenvervoer



Legenda

	water(gang)		NS spoorlijn met station		richting Eindhoven		Haven Born
	gemeentegrens		goederenspoor		richting Maastricht		Haven Stein
	landgrens		rangeerterrein		richting Heerlen		DSM / Chemelot
			Kwaliteitsnet goederenvervoer		Station Sittard		A2
			handelsvaarroute Julianakanaal		Station Geleen - Lutterade		A76
			Zoekgebied Ongehinderd Logistiek Systeem		Station Geleen - Oost		N297n
			Globaal inpassingsgebied spoorverbinding Yard				

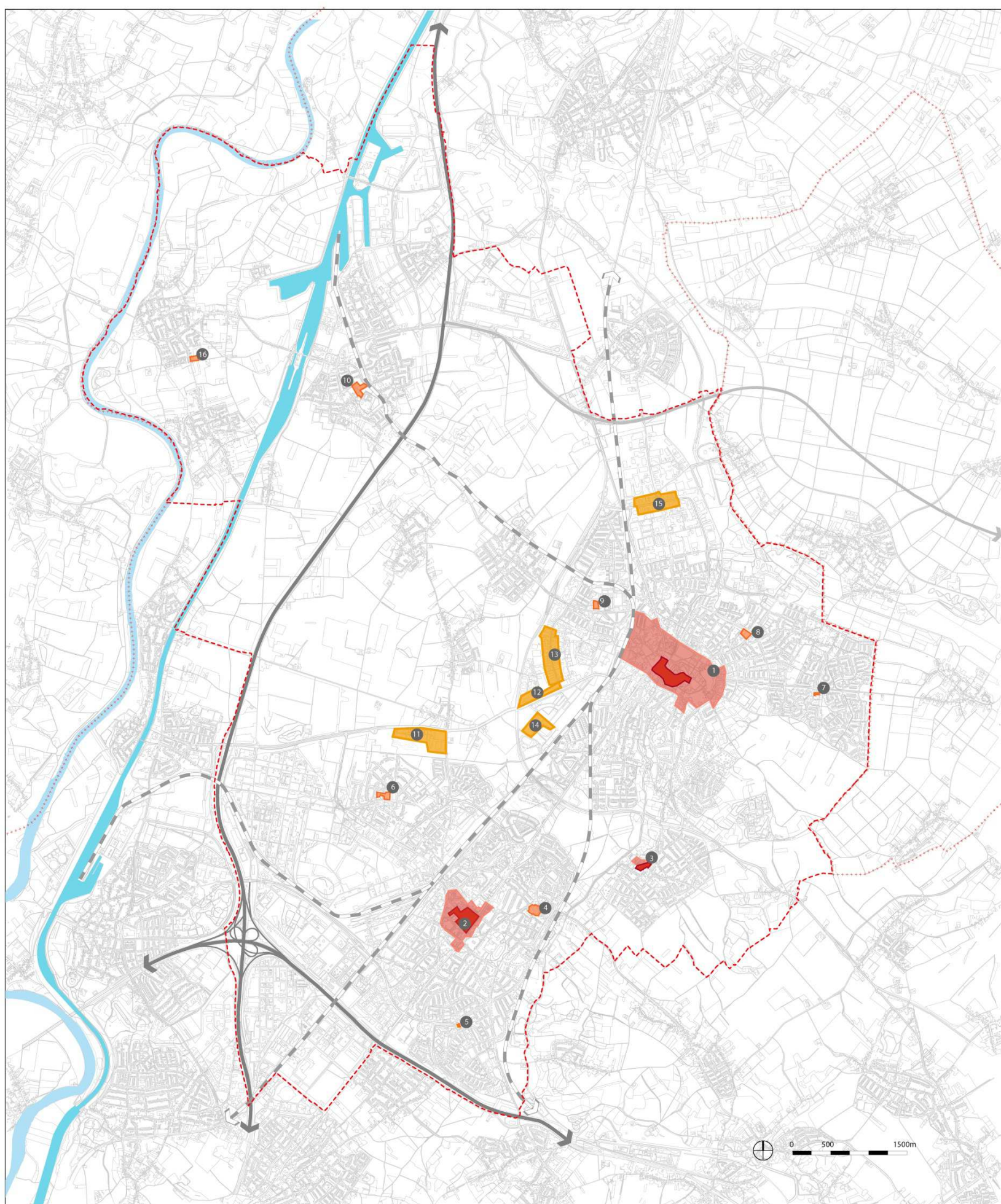
Kaart 8: Rail, water & wegverkeer



Legenda

- | | | | |
|--|--|-----------------------------|----------------------------------|
| - - - - - Gemeentegrens | — Gebiedsontsluitingsweg met primaire fietsroute | — Rijkswegboulevard - OV-as | ⊠ Rangeerterrein |
| ⋯ Landgrens | — Primaire fietsroute | ⋯ Spoorlijn | — Scheepvaartroute Julianakanaal |
| — Stroomweg (aanpassing A2, verbreding van 2 naar 3 rijstroken) | — Op te zetten utilitair primair fietsnetwerk | ⋯ Spoorlijn alleen goederen | — Maas |
| — Gebiedsontsluitingsweg bovenregionale verbinding, primaire fietsroute met fietspaden | ⋯ recreatief fietsnetwerk | ⊠ Spoorlijn met station | |

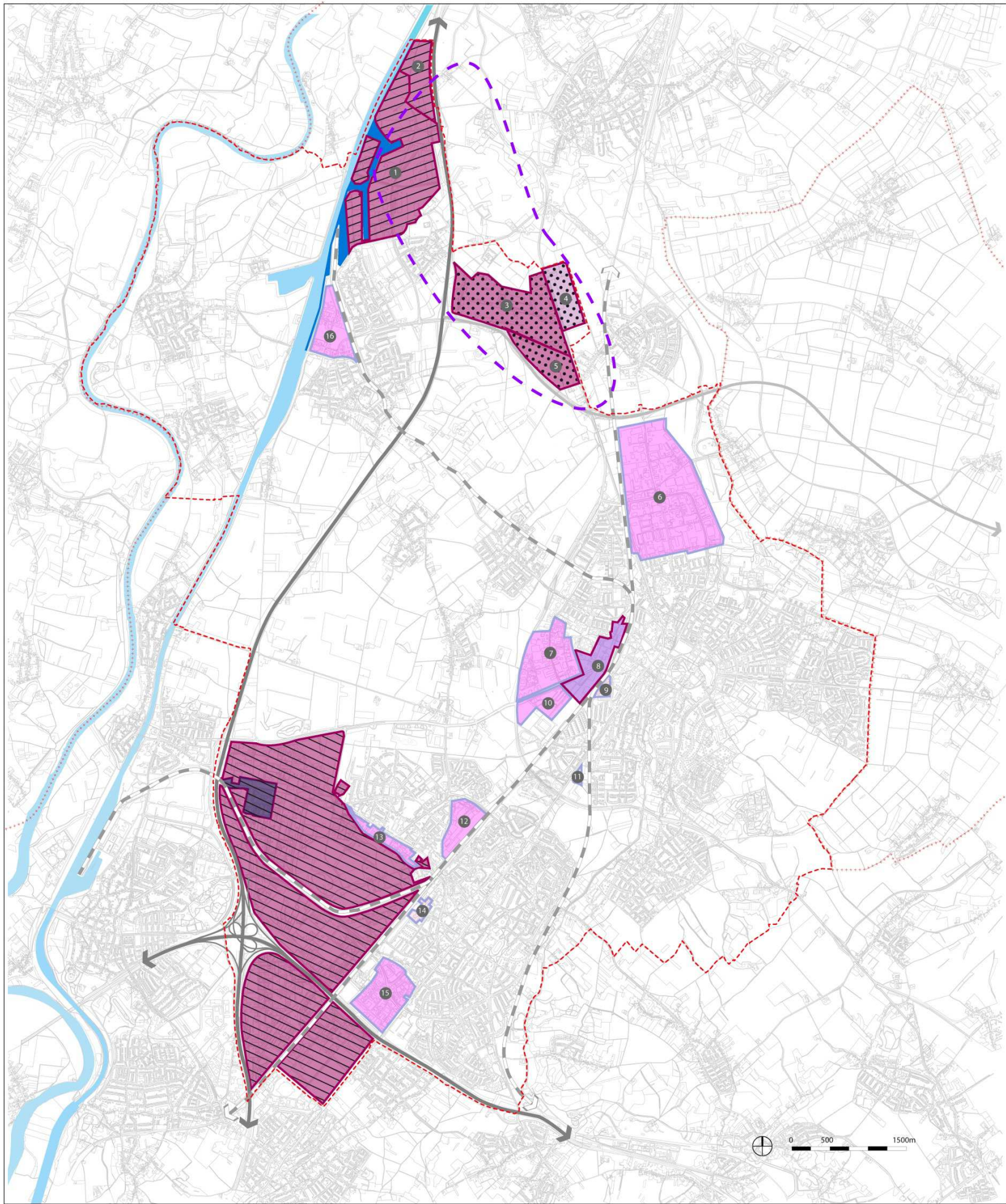
Kaart 9: Detailhandelslocaties



Legenda

	kernwinkelgebied		centrum Sittard		Limbrichterveld		Landgrens
	centrum		centrum Geleen		Born centrum		Gemeentegrens
	streeflocaties supermarkten en wijkvoorzieningen		Munstergeleen		Gardenz		Snelwegen
	perifere winkelvoorzieningen		Oud Geleen		Autoboulevard		Spoor
			Zuidhof		Detailhandelzone Handelscentrum Bergerweg		
			Lindenheuvel/ Bloemenmarkt		Sportzone, supermarkten en sportretail		
			Romeinestraat/ Kemperkoul		Detailhandelzone Industrie Noord		
			Molenbeek		Grevenbicht		

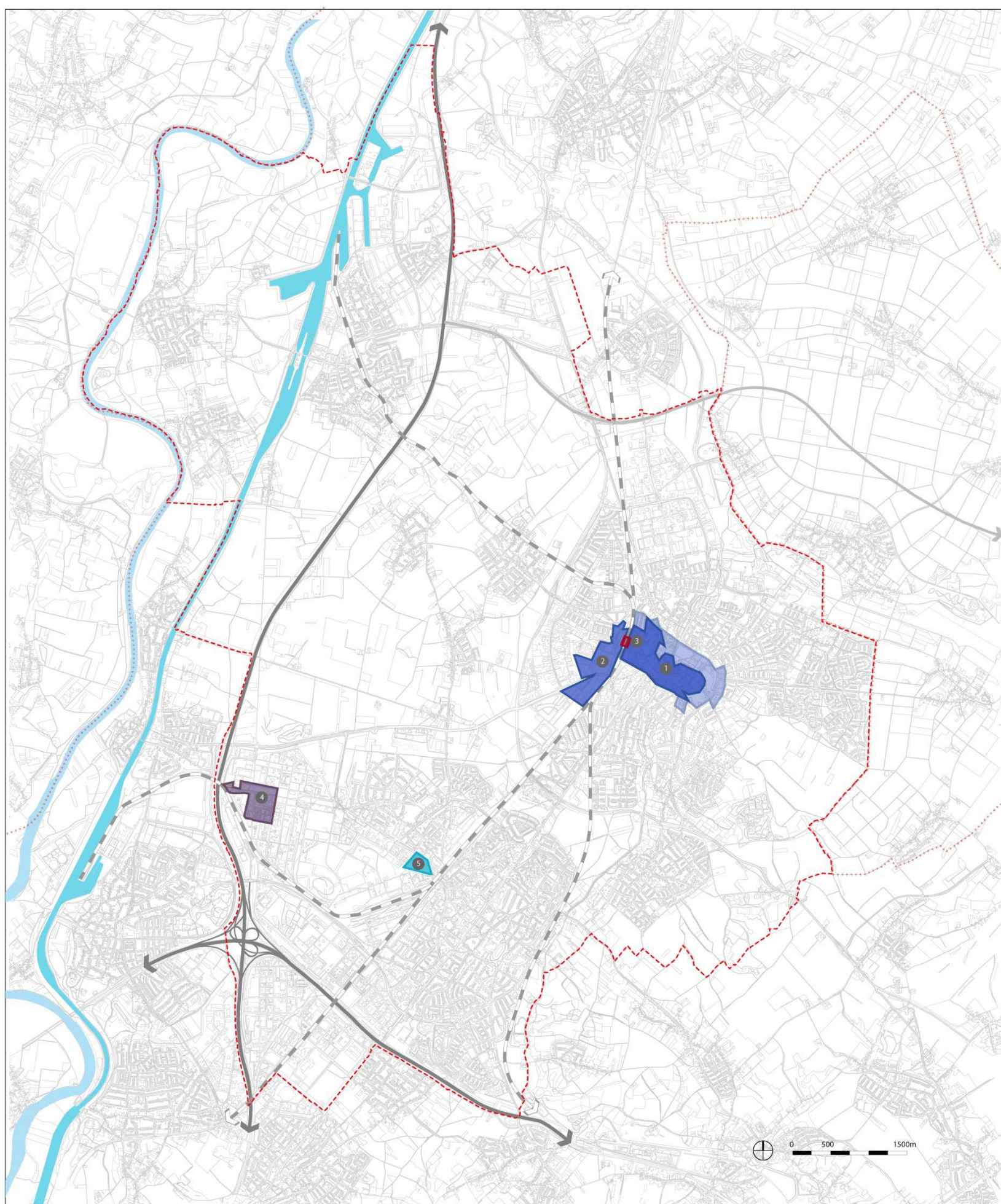
Kaart 10: Bedrijventerreinen



Legenda

	Chemelot-campus		Bedrijventerreinen met een regionaal / lokaal karakter		kantorenpark		Landgrens
	logistiek		Bedrijventerrein met een lokaal karakter		Uzere brug		Gemeentegrens
	Automotive		Barge & rail terminal, trimodale knoop		Bedrijvenstad Fortuna		Snelwegen
	Chemelot		Holtum Noord		Driehoek Rijksweg Zuid		Spoor
	Zoekgebied Ongehinderd Logistiek Systeem		VDL Nedcar		Businesspark Geleen		Havens
	Kantoorlocatie met internationale uitstraling		Yard		Kampstraat		Juliana kanaal
	Bedrijventerrein bestaand met een internationale uitstraling		Industriepark Swentibold		Groenseykerstraat		
	Bedrijventerrein in ontwikkeling met internationale uitstraling		Industriepark Noord		Krawinkel		
			Handelscentrum Bergerweg		Sluisweg		

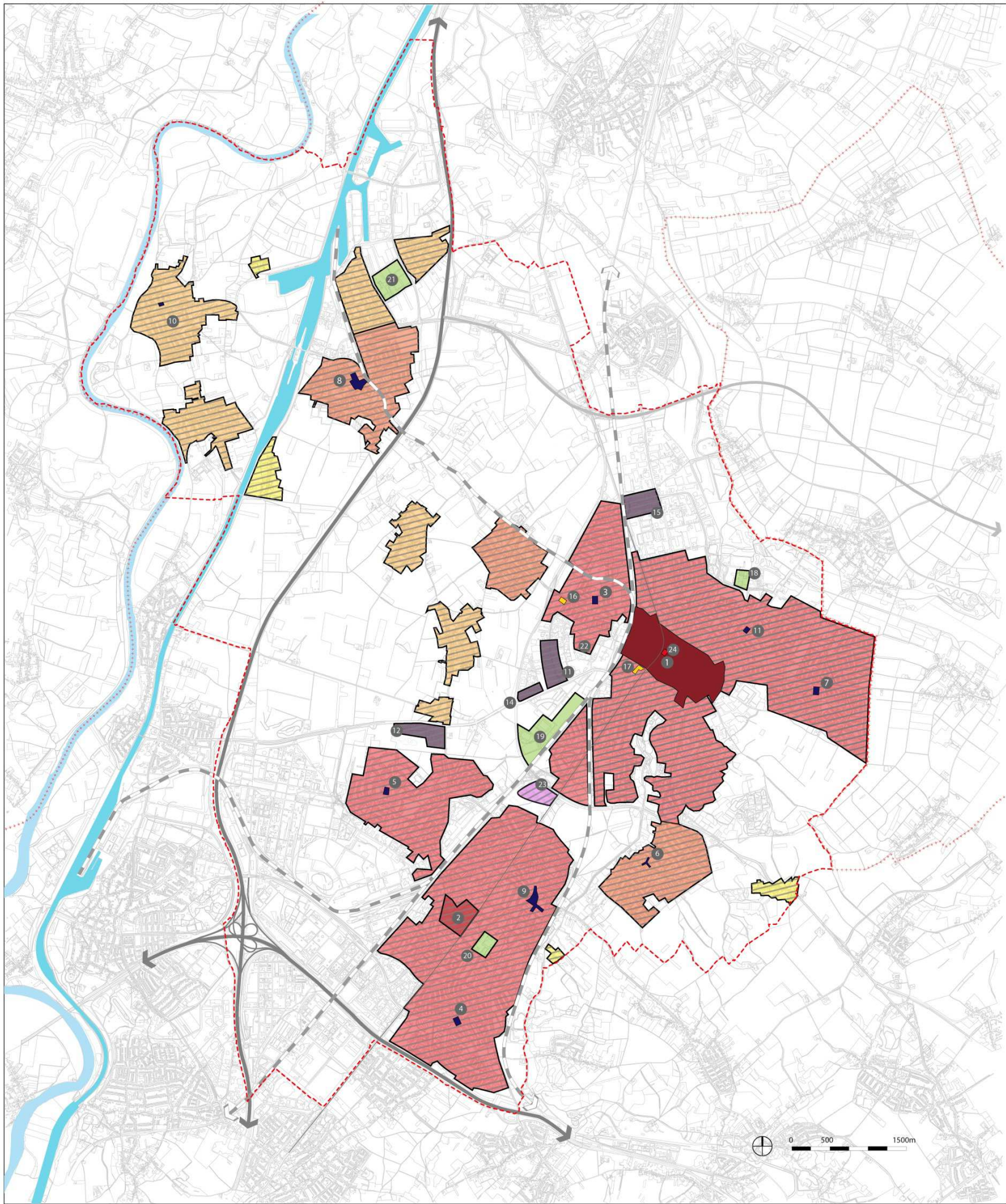
Kaart 11: Kantoorgebieden



Legenda

- | | | | | | |
|---|--|---|--|---|---------------|
|  | concentratiegebied kantoren |  | centrum Sittard |  | Landgrens |
|  | Zitterd Revisited |  | Kantorenpark Sittard |  | Gemeentegrens |
|  | transitiegebied kantoren |  | station Sittard |  | Snelwegen |
|  | station Sittard |  | Brightlands Chemelot Campus |  | Spoor |
|  | kantoren alleen indien expliciet gerelateerd |  | Mauritspark (Mijnweg, Tunnelstraat en Waterstraat) | | |

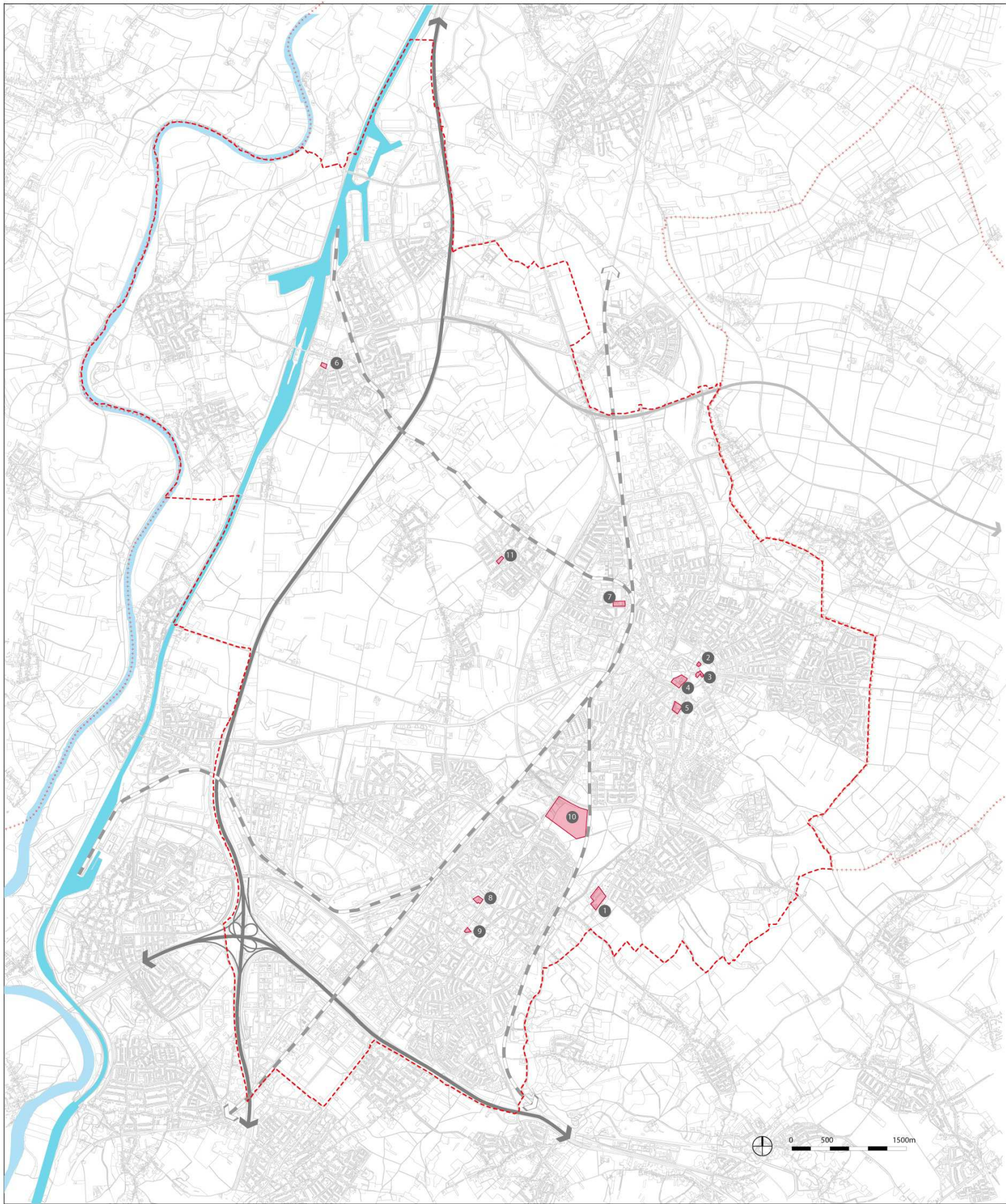
Kaart 12: Wonen en voorzieningen



Legenda

<p>Centrale stadsvoorzieningen</p> <p>1. Sittard centrum, regionaal ontmoetingscentrum in een historische binnenstad</p> <p>2. Geleen centrum, service- en dienstencentrum met accent op innovatie</p> <p>Wonen</p> <p>Stedelijk wonen</p> <p>Suburbaan wonen</p> <p>Dorps wonen, dorp blijft binnen contour</p> <p>Landelijk wonen, bebouwing blijft binnen contour</p> <p>Verdunnen, vergroenen, meer ruimte in bestaande woonbuurten</p>	<p>Winkels / detailhandel</p> <p>Te handhaven wijkwinkelcentra</p> <p>3. Limbrichtveld</p> <p>4. Zuidhof</p> <p>5. Lindenheuvel</p> <p>6. Munstergeleen</p> <p>7. Kemperkoul</p> <p>8. Born</p> <p>9. Oud Geleen</p> <p>10. Grevenbicht</p> <p>11. Molenbeek</p> <p>Perifere detailhandel</p> <p>12. Gardenz (doe het zelf, tuin en wonen)</p> <p>13. Detailhandelzone Handelscentrum Bergerweg</p> <p>14. Autoboulevard</p> <p>15. Detailhandelzone Industriepark Noord</p>	<p>Sport en voorzieningen</p> <p>Hogeschool onderwijs</p> <p>16. Technocollege</p> <p>17. Fontys hogescholen</p> <p>Stedelijke regionale sportvoorziening</p> <p>18. Zwembad de nieuwe Hateboer</p> <p>19. Sportzone met onderwijs, sportvoorzieningen sportretail en supermarkten</p> <p>20. Glanerbrook</p> <p>21. 't Anker</p> <p>22. penitentiaire inrichting</p> <p>23. Zuyderland ziekenhuis</p> <p>24. Ligne, onderwijs, cultuur, retail en wonen</p>	<p>Landgrens</p> <p>Gemeentegrens</p> <p>Snelwegen</p> <p>Spoor</p>
---	---	---	---

Kaart 13: Ter discussie staande harde plannen wonen



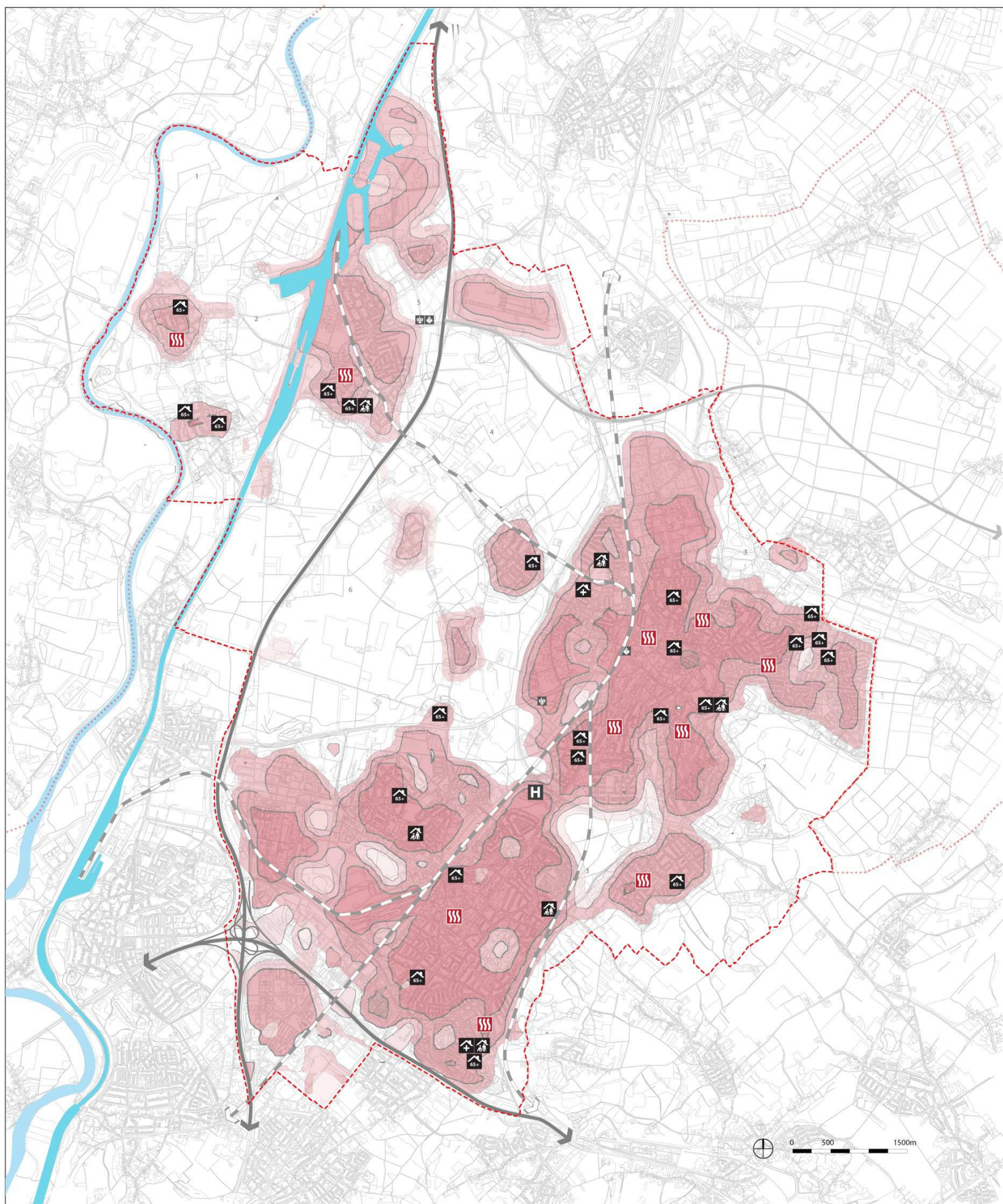
Legenda

harde plannen wonen ter discussie

1. Abshoven
2. Zitterd Revisited fase 1 blok 2
3. Zitterd Revisited - Engelenhof
4. Zitterd Revisited - den Tempel
5. Zitterd Revisited - Hub
Dassenplein/Schuttestraat
6. Oude baan/ Jacobusstraat
7. Hof van Langfoor
8. Stadshart Geleen: MLK terrein
9. Stadshart Geleen: Kwikfit Parkzicht
locatie
10. De Haese C
11. Sportlaan 6 t/m 12 Limbricht

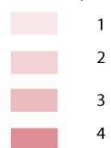
- Landgrens
- Gemeentegrens
- Snelwegen
- Spoor

Kaart 14: Kwetsbaarheid hitte



Legenda

aantal tropische nachten (+20C)



kwetsbare objecten hittestress

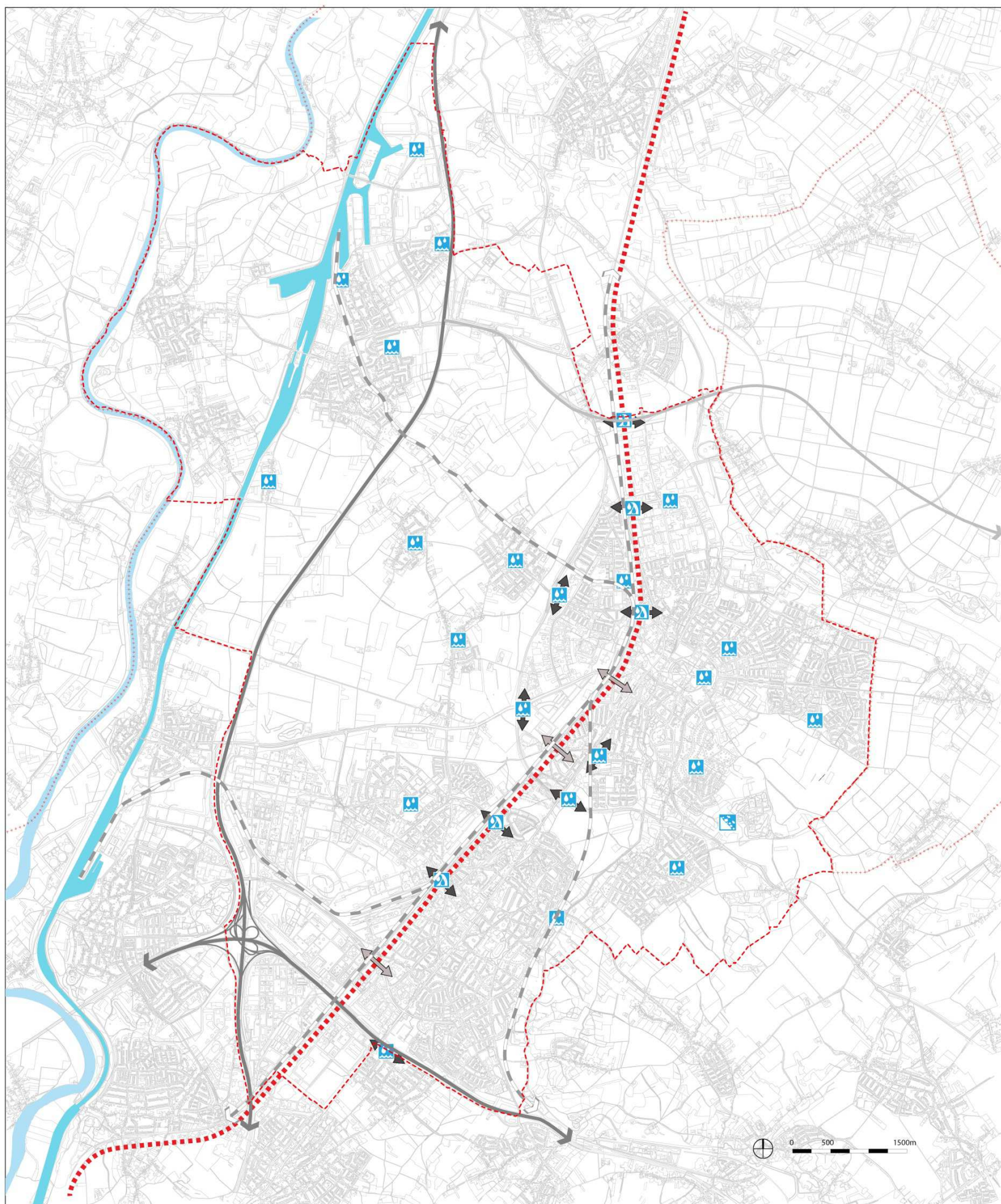


SSS hittestress hoog aandeel 65+



++++ Landgrens
 --- Gemeentegrens
 — Snelwegen
 - - - Spoor

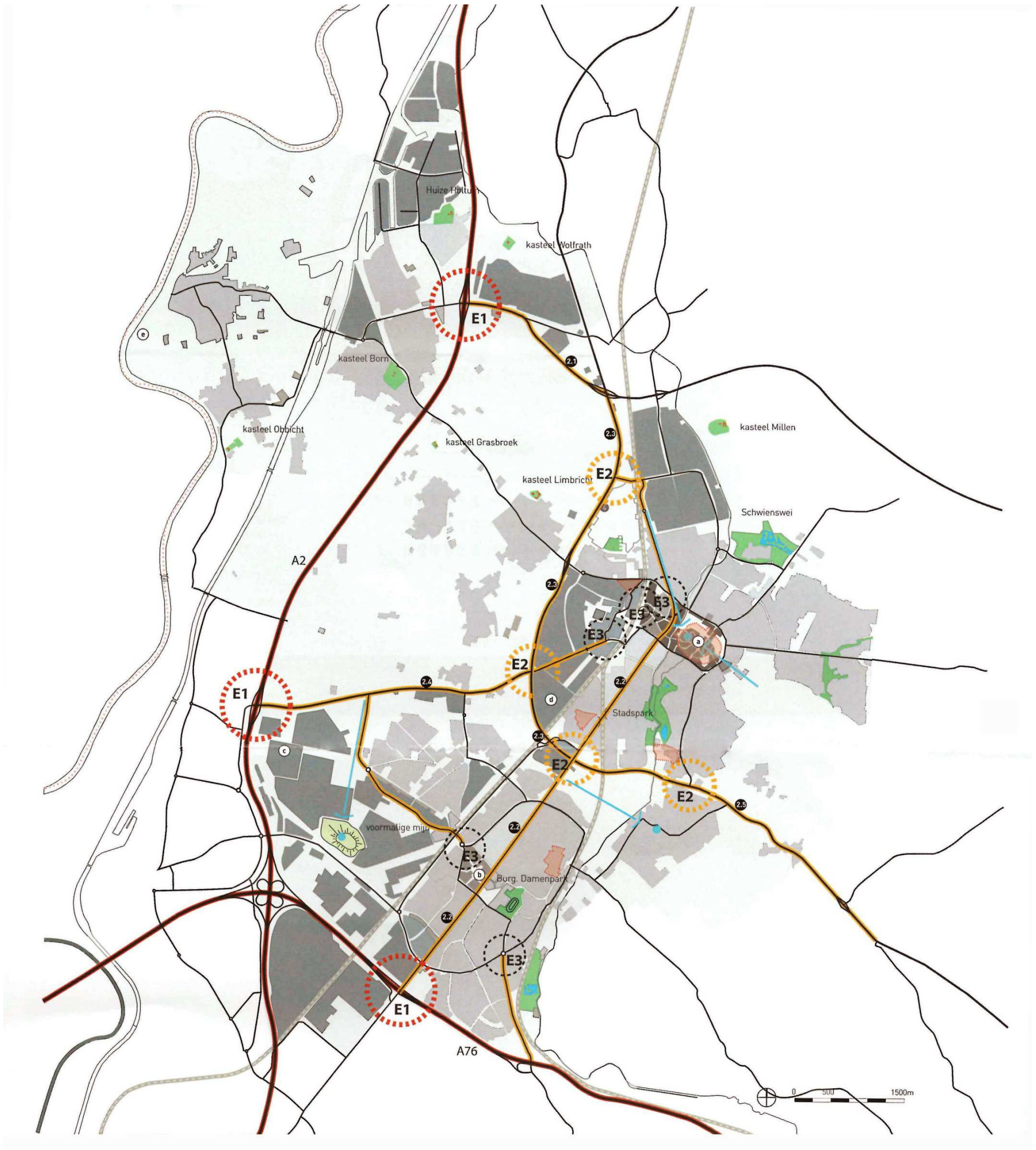
Kaart 15: Kwetsbaarheid wateroverlast



Legenda

- | | | | |
|---|--------------------------------|---|---------------|
|  | Water op straat |  | Landgrens |
|  | Wateroverlast spoorwegtunnel |  | Gemeentegrens |
|  | Erosiegevoelig gebied |  | Snelwegen |
|  | Hoofdverkeersas ontoegankelijk |  | Spoor |
|  | Hoofdverkeersas toegankelijk | | |
|  | Fysieke scheiding oost-west | | |

Kaart 16: Identiteitsdragers ruimtelijke kwaliteit



Legenda

STRUCTUURLINEN

- Rijkswegen A2 en A76
- Beeldbepalende wegen
- 2.1 N297n
- 2.2 Rijksweg Boulevard
- 2.3 Hasseltsebaan - Middenweg
- 2.4 Urmonderbaan
- 2.5 Witrakerweg
- Gebiedsontsluitingswegen

STADSENTREES

- E1** Born/ VDL-Nedcar
Urmond
Geleen-zuid
- E2** Hoogveld
Bedrijvenstad Fortuna
Orbis Medisch centrum
Sittard-zuid
- E3** Bergerweg - Poststraat
Turborotonde E. van Barstraat - Rijksweg
Stationsomgeving Sittard
Rotonde Mauritslaan - Henri Herman-slaan
Rotonde 'de Kluis'

ZICHTLUNEN

- Zichtlijnen
- Steenberg Chemelotterrein
- Petruskerk [Rijksweg]
- Petruskerk [Kollenberg]
- Kerk Munstergeleen

BIJZONDERE PLEKKEN

- a Stadscentrum Sittard
- b Stadscentrum Geleen
- c Chemelot campus
- d Sportzone
- e Grensmaas



COLOFON

Uitgave:	Gemeente Sittard-Geleen, vastgesteld door de Raad op 15 december 2016
Projectleiding en hoofdredactie:	Marion Nieuwenhuijzen, gemeente Sittard-Geleen
Redactie:	Marion Nieuwenhuijzen, Pascal Wauben en Taurean l' Ortye, gemeente Sittard-Geleen
Visiekaart:	Pascal Wauben, gemeente Sittard-Geleen
Kopij:	Gemeente Sittard-Geleen
Kaartmateriaal:	Bureau Bosch-Slabbers, Tom Overgaauw
Fotografie:	Beeldbank gemeente Sittard-Geleen, MCM Productions Geleen, Ermindo Armino, Rob Nijpels
Basisvormgeving:	Team communicatie, gemeente Sittard-Geleen
Druk:	Centrale Repro gemeente Sittard-Geleen