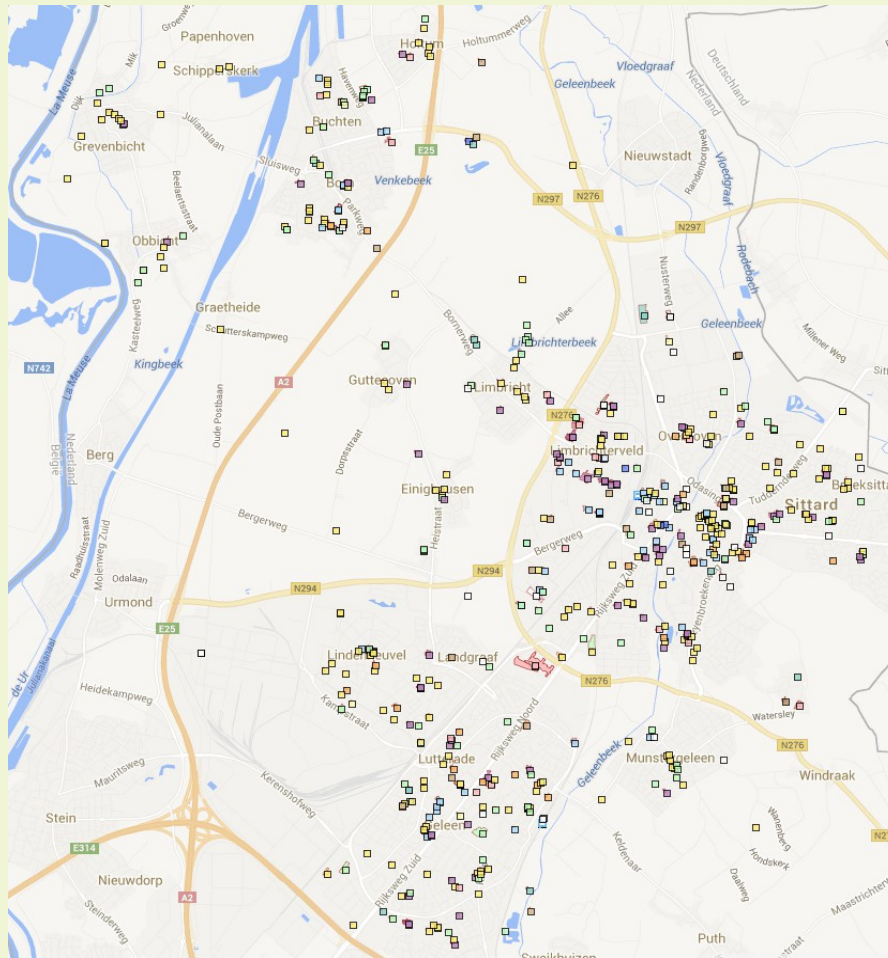




Toekomstvisie Duurzame accommodaties

Presentatie Raadscommissies DIWZ en EMSV
d.d. 29 juni 2017





Inhoud presentatie

- Terugblik
- Voortgang
- Toelichting op uitwerking in 5 clusters
- Evaluatie accommodatiebeleid
- Vervolgproces in samenhang
- Onderzoek maatschappelijk makelpunt



Terugblik

- Mei 2015 Vaststelling beleidskader
- April 2016 Vaststelling toekomstvisie
 - Per cluster
 - analyse
 - toepassing spreidingsmatrix
 - acties die moeten leiden tot een toekomstbeeld
 - Evaluatie accommodatiebeleid
 - Uitwerking stimulerings/sturingsmiddelen
 - Start met 4 prioritaire clusters en tussenrapportage (raad meenemen in proces)
 - Toezegging volgend cluster vanuit kleine kernen
- Zie www.sittard-geleen.nl/accommodaties



Voortgang

- Start Munstergeleen
- Parallel in vervolgcusters
 - Actualiseren en verdiepen basisgegevens
 - Relatie leggen met andere trajecten
- Heel veel casuïstiek in alle clusters
- Scenario's en aanpak parallel in voorbereiding voor alle clusters als uitgangspunt voor interactieve traject
 - 4 prioritaire en 1 kleine kern voor zomer gereed
 - overige voor eind van jaar gereed



Uitwerking per cluster

- Acties Toekomstvisie
- Verdieping toetsing spreidingsmatrix
- Mogelijke scenario's op basis van deskresearch, eerder traject en ontwikkelingen
- Aanpak samen met veld
- Overzicht accommodaties, lopende casuïstiek en voorlopige conclusies.



Cluster 2.1. Lindenheuvel

- Onderwijs- en kindfuncties: Onderzoek verdere clustering: Basisschool Heuvelke en Duizendpoot meest geschikt
- Ontmoeting: 3 buurten, dus 1 gemeenschapshuis en 2 ontmoetingspunten:
 - Lindenheuvel: Voorkeursscenario alles clusteren in Volkhoes
 - Zeeheldenbuurt: Kirkske of Zilverlinde
 - Maastrichterbaan: op basis van enquête nog geen behoefte



3.1. Geleen Zuid de Kluis

- Onderwijs- en kindfuncties: scholen blijven boven opheffingsnorm, geen enkele school groot genoeg voor gezamenlijke huisvesting
- Ontmoeting: vwb. gemeenschapshuis voorkeursscenario: onderzoek vrijspelen Plenkhoes door clustering in andere accommodaties
- Voor ontmoeting meer dan voldoende opties
- Who Cares



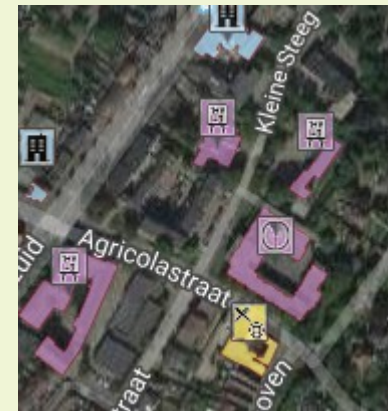
Cluster 3.3. Munstergeleen

- Centraal gelegen gemeenschapshuis uitgebreid met al jaren leegstaande bibliotheekruimte
- Voor zover mogelijk zo veel mogelijk bevorderen dat maatschappelijke organisaties gemeenschapshuis (gaan) benutten



Cluster 4.3.1. Sittard Centrum

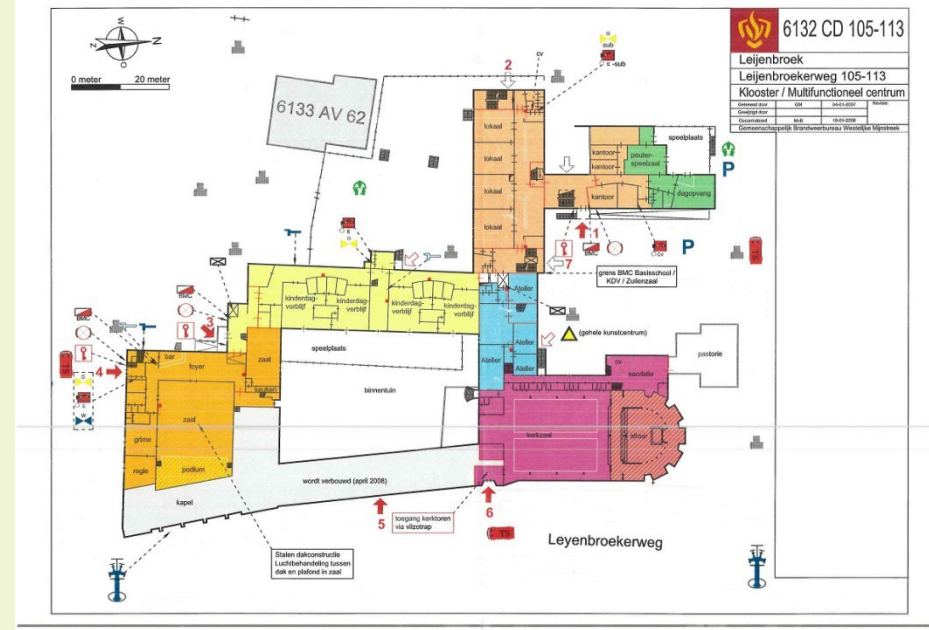
- Gebiedsvisies Kloosterplein, Leyenbroekerweg vaststellen en voor naastliggend gebied ontwikkelen →
- Huidige situatie gebruikers panden centrumontwikkelingen en ouderenfuncties in beeld
- Clusteren in bestaande accommodaties?





4.3.2. Kollenberg Park Leyenbroek

- Klooster Leyenbroek centrale plek
- Gebruikersoverleg beheersproblemen
- Gezamenlijk inhoudelijke toekomstvisie ontwikkelen





Cluster 1.1. Obbicht/Grevenbicht

- Visie ontwikkelen op zeker vrijvallende locaties onderwijs- en sportfuncties
- Voor de middellange termijn vaststellen en bevestigen
 - Oos Hoes als gemeenschapshuis en ontmoetingspunt Grevenbicht
 - Harmoniezaal Concordia als ontmoetingspunt Obbicht
- Herbezinning na afronding besluitvorming onderwijs- en sportfuncties op mogelijkheden tot clustering activiteiten in locaties



Evaluatie accommodatiebeleid

- Beleidsregels huisvesting gemeenschaps-accommodaties (2009):
 - Ontstaansgeschiedenis
 - Inhoud
 - Budget
- Maatschappelijke invulling?
 - Uitkomsten interactief traject en inventarisatie



Evaluatie accommodatiebeleid

- Voorstel: Aanpassen aan ASV, begrippenkader Toekomstvisie
- Maatschappelijke invulling definiëren in minimum eisen
- Systeem en tarieven handhaven tot uitwerking Toekomstvisie helder en nieuw systeem kostendekkende huren.
- Bespreken met het veld



Evaluatie accommodatiebeleid

- Minimum 50% bezetting
- Ontmoeting:
 - minimaal 3x per week voor minimaal 2 uur overdag.
- Publicatie van openstelling, verhuurrooster en standaardtarieven
- Minimaal een jaarlijks gebruikersoverleg met vaste onderwerpen en rapportage als subsidieverplichting opnemen



Evaluatie accommodatiebeleid

Visie op toekomst:

- Rol
- Gebruiker of aanbieder ondersteunen
- Maatschappelijke invulling en commerciële exploitanten
- Draagkracht/inverdiencapaciteit



Planning in samenhang

- Na zomervakantie Met veld: Evaluatie bespreken + start uitwerken
prioritaire clusters.
- december '17 Beleidsregels aanpassen.
- december '17 Afronden scenario's andere clusters
- juli 2018 Aanvragen nieuwe stijl voor 2019
- 2019Aanpassen huurcontracten en subsidies op basis van de
huidige huurtarieven
- Uiterlijk april 2021 Alle toekomstbeelden in alle clusters met
veld besproken en vastgesteld t.b.v. uitvoering.
- 2021Analyse en voorstellen accommodatiebeleid nieuwe stijl.



Maatschappelijk makelpunt

- Definitie
- Doel
- Effect
- Varianten
- Betrokkenen
- Kosten
- Situatie Sittard-Geleen
- Proces
- In de tussentijd
- Voorbeelden elders: www.makelpunten.nl