



# WAT DOET U ALS HET SIRENE- ALARM IN UW WIJK AFGAAT?

Op deze kaart geven we u stap voor stap aan wat u kunt doen om uzelf en anderen te beschermen. Lees bij ontvangst deze kaart goed door en hang of leg deze op een handige plek (bijvoorbeeld in de meterkast), zodat u de kaart snel bij de hand heeft als u het sirene-alarm hoort.

Als het sirene-alarm gaat, dreigt er acuut gevaar. Ga zo snel mogelijk naar binnen, pak de flyer, volg de instructies en zet L1 radio en/of tv aan. Het sirene-alarm waarschuwt alleen mensen in het gebied waar gevaar dreigt. Dat kan in één of meer gemeenten zijn, maar ook alleen in enkele wijken.

Vanaf het moment dat de sirene gaat is de regionale zender L1 de officiële rampenzender. Op L1 radio en tv meldt de overheid wat er aan de hand is. Volg alle instructies op.

De overheid kan ook informatie geven via [crisis.nl](https://crisis.nl) of via NL-Alert.

Pas als u op de rampenzender heeft gehoord dat de situatie weer veilig is, kunt u ervan uitgaan dat het gevaar is geweken.



Let op: elke eerste maandag van de maand om 12:00 uur test uw gemeente of het sirene-alarm werkt. U hoeft dan niets te doen.

# WAT TE DOEN BIJ SIRENE-ALARM?



## Wat doet u als het sirene-alarm in uw wijk afgaat?

Op deze kaart geven we u stap voor stap aan wat u kunt doen om uzelf en anderen te beschermen. Lees bij ontvangst deze kaart goed door en hang of leg deze op een handige plek (bijvoorbeeld in de meterkast), zodat u de kaart snel bij de hand heeft als u het sirene-alarm hoort.



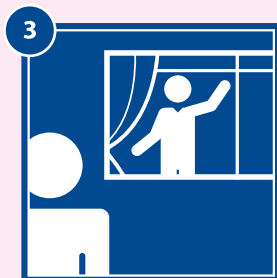
### Raak niet in paniek, blijf kalm

Handel rustig maar direct.



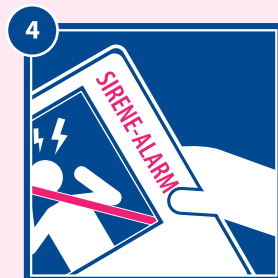
### Ga naar binnen

Stop uw werkzaamheden, breng uzelf in veiligheid en ga niet onnodig naar buiten.



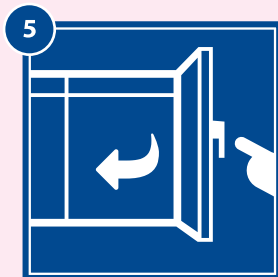
### Breng anderen in veiligheid

Waarschuw anderen met gebaren/ signalen naar binnen te gaan.

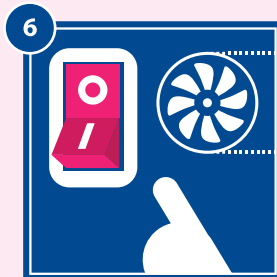


### Lees de instructiekaart

Volg de acties.

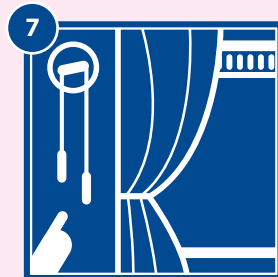


### Sluit alle ramen en deuren



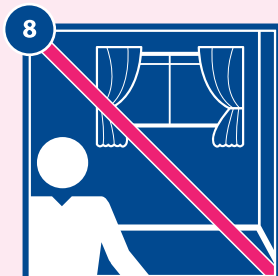
### Zet het ventilatiesysteem uit

Schakel, wanneer aanwezig, het ventilatiesysteem uit met de knop of stekker.



### Sluit overige openingen

Maak roosters, kieren en open haard dicht of dek deze af met een natte doek.



### Blijf weg van deuren en ramen



### Volg L1 radio en/of tv

Volg de adviezen en instructies van de officiële rampenzender.



### Volg NL-Alert op uw mobiel

Adviezen en instructies zijn ook te lezen via NL-Alert.